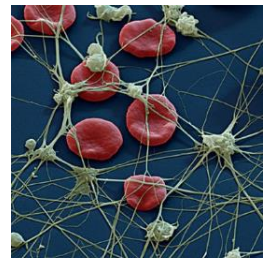




RCP MAT et GROSSESSE



OBJECTIF : procurer en urgence (<24h, 7 jours sur 7) un conseil sur les aspects diagnostiques et thérapeutiques des cas de patientes enceintes ou ayant récemment accouché et suspectes d'avoir une microangiopathie thrombotique

Diagnostics en question: hémorragie de la délivrance, prééclampsie sévère, syndrome hémolytique et urémique atypique, purpura thrombotique thrombocytopénique, insuffisance rénale aiguë du péri-partum

21 EXPERTS : 5 biologistes, 2 anesthésistes-réanimateurs, 4 réanimateurs médicaux, 6 néphrologues, 1 hématologue, 3 internistes

Coordination : Pr. Alexandre HERTIG, Hôpital FOCH

Tel mobile : 0637748183, email : a.hertig@hopital-foch.com

ACTIVATION EN URGENCE DE LA RCP :

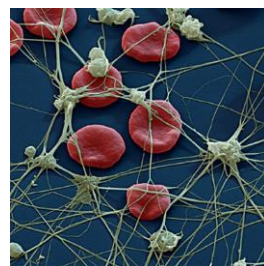
RCPMATGROSSESSE@GMAIL.COM

1. Remplir le document tapuscrit: « Demande d'activation de la RCP»
2. Ecrire à rcpmatgrossesse@gmail.com en joignant le document et en précisant vos disponibilités dans les prochaines 24h
3. Un lien vers une plateforme de visioconférence vous sera adressé pour discuter du cas avec au moins trois experts





RCP MAT et GROSSESSE



Gynécologie

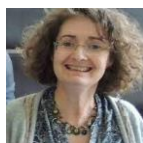


Edouard
Lecarpentier
Créteil



Vassilis
Tsatsaris
Port Royal

Biologie



Marie-Agnès
Durey
HEGP



Véronique
Frémeaux-Bacchi
HEGP



Bérangère
Joly
Lariboisière



Astrid
Le Chatelier
Poissy



Agnès
Veyradier
Lariboisière

Néphrologie



Yahsou
Delmas
Bordeaux



Steven
Grangé
Rouen



Anne
Grunenwald
Poissy



Alexandre
Hertig
Foch - Poissy



Yosu
Luque
Tenon

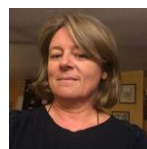


François
Provot
Lille

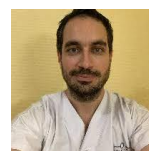
Valérie
Le Guern



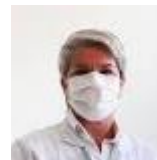
Réanimation



Catherine
Fischer
Cochin



Matthieu
Jamme
Trappes



Mercedes
Jourdain
Lille



Renaud
Prevel

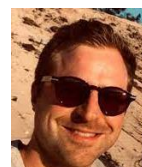


Mathias
Rossignol
Lariboisière

Médecine Interne



Nathalie
Costedoat
Cochin



Vivien
Guillotini

Hématologie



Paul
Coppo
St Antoine

Manon
Marie
Lyon

